



jaga



*TOP
PERFORMERS*

QUATRO CANAL

€ 2018.ES



QUATRO CANAL

Super potente control
climático de 4 tubos

Calefacción, refrigeración, ventilación

Pese a su pequeño tamaño, el Quatro Canal es un potente elemento de calefacción, refrigeración y ventilación, todo en uno. Silencioso y no intrusivo, el Quatro Canal proporciona el mejor confort climático posible.

Compacto y silencioso

El intercambiador de 4 tubos dinámico de alta tecnología y el activador térmico garantizan una transición fácil y directa de la calefacción a la refrigeración o viceversa. Está especialmente diseñado para proporcionar una emisión de calor muy potente y está altamente preparado para sistemas de refrigeración por agua con o sin condensación.

Al utilizar los modernos motores EC, el Quatro Canal consume hasta un 50% menos de energía eléctrica. Estos motores se modulan a través de los nuevos sistemas domóticos o termostatos con regulación 0..10 VDC.

Adecuado para refrigeración por
agua con o sin condensación

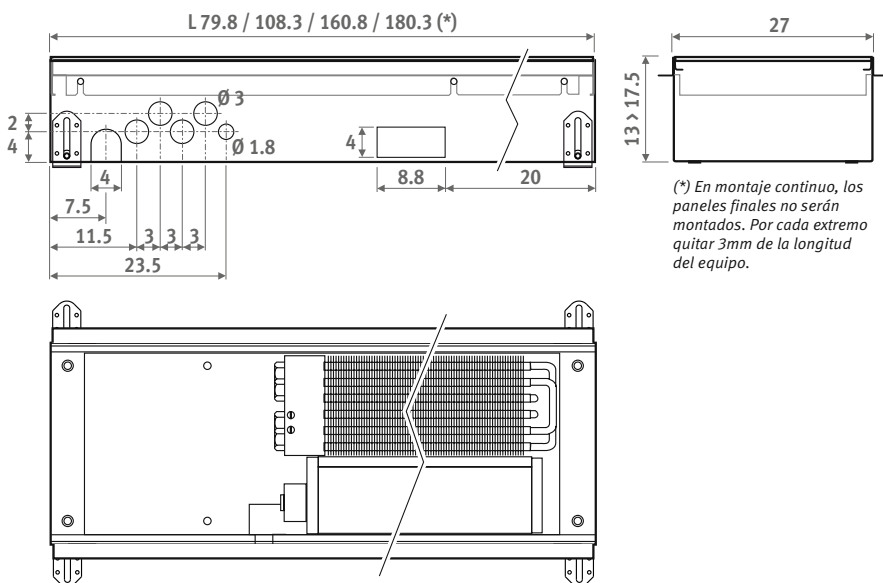




QUATRO CANAL - SUMARIO



DIMENSIONES (en cm)



(*) En montaje continuo, los paneles finales no serán montados. Por cada extremo quitar 3mm de la longitud del equipo.

CÓDIGO PEDIDO

código altura longitud ancho rejilla
QUAF. 013 080 27 /XXX
 completar con el código de rejilla

SUMINISTRO ESTÁNDAR

- conducto en zendsimir galvanizado y lacado en color acero (RAL7024) con ajuste de altura y soporte para rejilla en acero inoxidable
- rejilla(s) de aluminio anodizado
- intercambiador de calor dinámico con circuitos separados y latiguillos flexibles de inox 1/2", long de 15 a 25 cm
- Activadores térmicos tangenciales EC
- tablero de madera para protección durante la obra

Con motor EC energéticamente eficiente

CONEXIÓN HIDRÁULICA

- el intercambiador de calor de 4 tubos con conexión a un lado, en una instalación con dos circuitos hidráulicos separados, ha de conectarse siempre a la izquierda
- instalar siempre el Clima Canal con el intercambiador de calor en el lado de la ventana o de la pared
- 2 latiguillos flexibles 1/2" de inox incluidos
- para determinar la distancia desde el conducto a la ventana se debe dejar suficiente espacio para la caída de las cortinas. Las cortinas nunca deben colgar por encima del conducto. El emisor debe ser en todo mo-

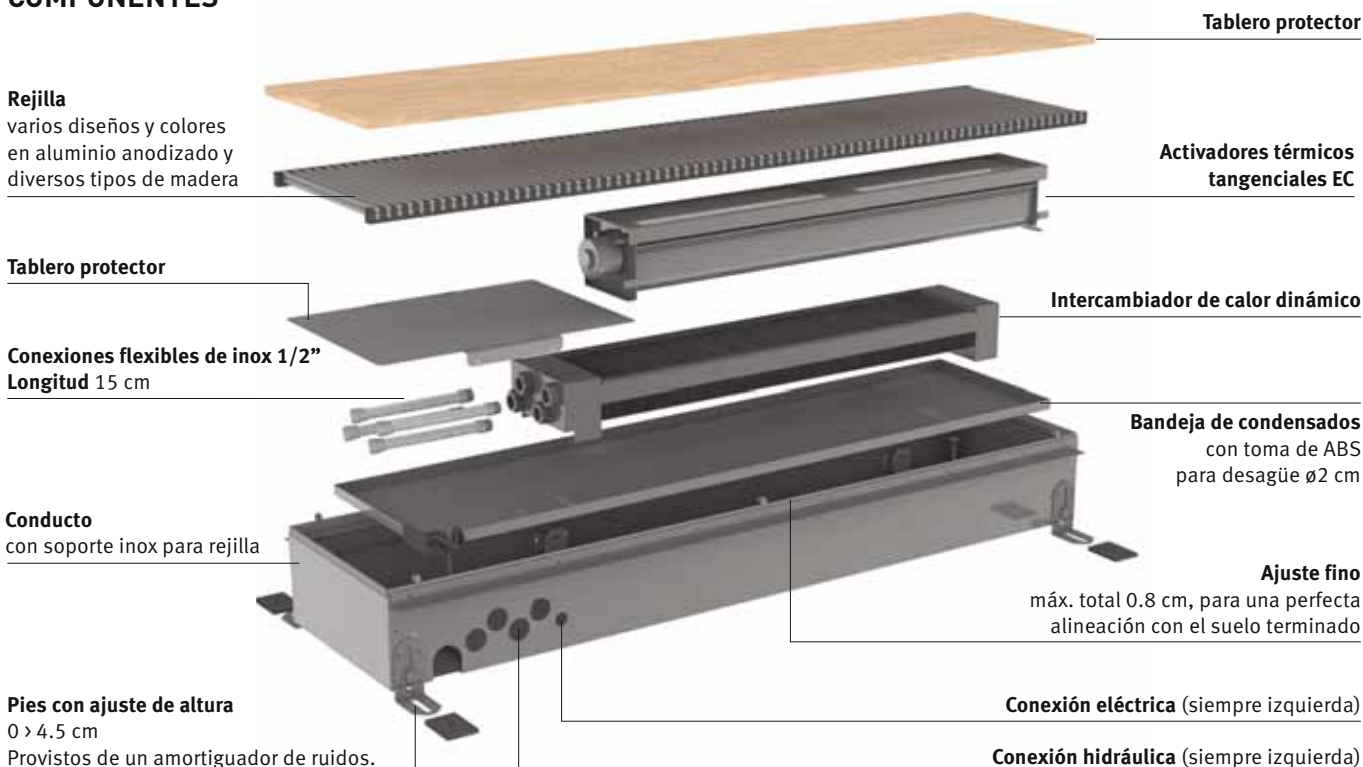
mento accesible para su mantenimiento.
 - si la unidad no se monta en un suelo plano, el espacio entre la parte inferior del aparato y el suelo debe llenarse con un relleno estable, por ejemplo, mortero

CONEXIÓN ELÉCTRICA

- clema para conexión eléctrica a la izquierda 24VDC, para conectar a una fuente de alimentación externa
- control de velocidad 0..10V de los ventiladores

Instalación completa y manual de usuario ver: www.jaga.info

COMPONENTES



QUATRO CANAL

QUAF. 013 080 27/ BNA



CALEFACCIÓN									REFRIGERACIÓN											
wattos 65/55/20°C			wattos 55/45/20°C			wattos 45/40/20°C			wattos total 7/12°C - 27°C B.S. 50% Hum. Rel.			wattos sensible 7/12°C - 27°C B.S. 50% Hum. Rel.			€ BNA BON BBN	€ BNC/XXX	€ BOV BBV			
máx.	med.	mín.	máx.	med.	mín.	máx.	med.	mín.	máx.	med.	mín.	máx.	med.	mín.						
H	L	B																		
013	80	27	901	770	472	676	577	354	507	433	266	544	432	230	370	290	150	870,50	1001,20	957,60
	110		1549	1324	812	1162	993	609	871	745	457	935	742	396	636	498	258	1054,90	1213,00	1160,60
	160		2715	2320	1423	2037	1740	1067	1527	1305	800	1639	1301	694	1116	874	453	1526,80	1755,70	1679,30
	180		3404	2908	1784	2553	2181	1338	1915	1636	1003	2055	1631	870	1398	1095	567	1690,80	1944,40	1860,10

Factor corrección de 65/55 a 75/65: 1,25

Probado en HLK Stuttgart según la nueva norma EN 16430:2015

DATOS TÉCNICOS

			VENTILADOR	NIVEL PRESIÓN SONORA**			POTENCIA ABSORBIDA			CAUDAL DE AIRE	CAUDAL DE AGUA	
			Número	dB(A)			wattos			m³/h	l/h	l/h
				máx.*	med.*	mín.*	máx.*	med.*	mín.*	máx.*	calefacción máx.*	refrigeración máx.*
H	L	B										
013	080	27	1	38	35	19	8.5	5.2	1.9	90	97	94
	110		1	39	36	24	14.0	8.2	2.3	170	167	161
	160		2	41	38	25	22.0	14.1	4.3	260	293	283
	180		2	42	39	26	28.0	18.0	4.9	340	367	354

** Nivel presión sonora según ISO 3741:2010 suponiendo una atenuación de la estancia de 8 dB(A) / volumen de la estancia 75 m³ / tiempo de reverberación de 0.5 sec.

* máx. 10 VDC / med. 8 VDC / mín. 4 VDC

Ver sección "Información técnica" para factores de corrección y pérdidas de carga.

GAMA DE REJILLAS

Rejillas de madera



BON Roble
BOV Roble barnizado

Rejillas de aluminio



BNA Alu. natural



BBN Haya
BBV Haya barnizada



BNC/XXX Alu. lacado

Para asegurar una perfecta adherencia del lacado, utilizamos un revestimiento de poliéster de la más alta calidad extremadamente resistente al desgaste y a los UV. Solo en brillo (código 2..) o colores especiales 006, 005, 026 y 028

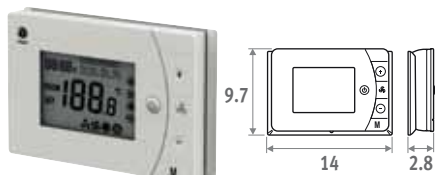


QUATRO CANAL - OPCIONES

CRONOTERMOSTATOS CALEFACCIÓN/REFRIGERACIÓN

- termostato automático para 4 tubos: calefacción/ refrigeración o automático
- velocidad del ventilador: mín./med./máx. o auto
- fuente de alimentación 24 VDC
- regulación de velocidad 0..10 VDC
- 1 cronotermostato por zona
- programación horaria: hasta dos periodos al día, 5 días laborables + sab. + dom.
- pantalla LCD retroiluminada
- grado de protección: IP30

Termostato de superficie Jaga



- 2 contactos libres de potencial calefacción/ refrigeración (p.e. para actuador térmico 24 VDC o 230 VAC, caldera o bomba de calor)
- con tarjeta magnética de acceso/de ventana
- se puede montar en una caja de conexión con agujeros de tornillo a 6 cm del centro

CÓDIGO		€
8751.050013	montaje superficial	73,40

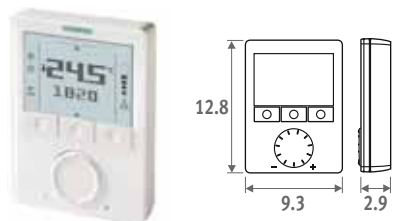
Termostato para empotrar Jaga



- válvulas de control 24 VDC calefacción/ refrigeración
- termostato montado en una caja de conexiones
- separación de agujeros de 6 cm
- profundidad mínima de 4.5 cm
- medida interior de 5 x 5 cm o 6 cm Ø

CÓDIGO		€
8751.050012	empotrado	77,80

Termostato de superficie Siemens



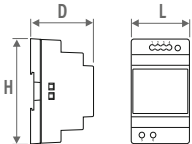
- ilimitadas posibilidades de ajuste: 74 funciones y prueba de diagnóstico
 - Información detallada:
- Información detallada: ver www.jaga.info

CÓDIGO		€
8751.050009	montaje superficial	151,40

FUENTE DE ALIMENTACIÓN



La garantía solo es válida cuando se utiliza la fuente de alimentación original Jaga.



CODE	H	L	D
7990.054	9.0	3.5	5.9
7990.055	9.0	5.3	5.9
7990.056	9.0	7.0	5.9
7990.053	12.5	12.6	8.3

- carril-DIN o montaje en pared
- conforme UL60950 / UL508 / IEC 60950-1 / TUV EN61558-2-16 / Clase 2
- voltaje de salida 24 VDC
- voltaje de entrada 100 - 240 VAC
- indicador LED

CÓDIGO	Potencia watos	Intensidad A	€
7990.054	36	1.5	35,50
7990.055	60	2.5	47,90
7990.056	100	3.9	69,00
7990.053	240	10	151,40

potencia requerida = suma de los consumos de las unidades +10% de margen

LONGITUDES MÁXIMAS DE CABLE

En función del número de dispositivos: ver www.jaga.info

FUENTE DE ALIMENTACIÓN ESTANCA PARA UN SOLO EQUIPO FUENTE DE ALIMENTACIÓN ESTANCA

24VDC/30Watos, con tuerca estanca de conexión. Instalarlo fuera del emisor, por falta de espacio. Si que cabe en el conducto vacío.



Instalarlo fuera del emisor, por falta de espacio.

- conform UL1310 - EN 60950-1 / Clase II
- voltaje de salida 24 VDC
- voltaje de entrada 100 - 240 VDC
- medida L 14.5 x B 4.5 x H 3.0 cm

CÓDIGO	Potencia Watos	Intensidad A	€
37603.010002	30	1.25	77,80

JAGA DYNAMIC PRODUCT CONTROLLER (JDPC) PREMONTADO

Controlador multifuncional para controlar los equipos dinámicos de calefacción y refrigeración de Jaga con uno o más ventiladores. El Jaga Dynamic Product Controller está programado y montado en el equipo correspondiente.

- activa y apaga los ventiladores automáticamente a través del sensor de temperatura de agua incorporado
- cambio automático de calefacción / refrigeración / Standby (ajustable) gracias a los sensores de temperatura de agua y ambiente
- permite controlar el ventilador a una velocidad determinada ajustable ("ver funcionamiento")
- entrada de 0..10 V para modular la velocidad del activador con la señal 0..10 V del termostato Jaga o domótica (BMS). En el controller se puede limitar la velocidad máxima independientemente de la señal 0..10 V recibida
- un termostato externo debe controlar la caldera / bomba de calor / válvula de agua
- un controller por equipo
- alimentación 24 VDC

¿Cuándo utilizar el controller...?

- añadiendo un producto dinámico Jaga dentro de una instalación convencional con otro tipo de regulación
- si se quiere regular un producto Jaga dinámico independientemente de otros productos dinámicos Jaga, en la misma estancia o en una instalación domótica
- evitar que el ventilador se ponga en marcha sin tener agua caliente o fría en el circuito (si no está resuelto con otro tipo de control)



Panel de control

Product controller

- funcionamiento automático:
 - o calefacción: funcionamiento con una velocidad preestablecida, ajustable mediante botones +/- en el JDPC (se activa con agua a t° > 28°C, se puede modificar fácilmente)
 - o refrigeración: funcionamiento con una velocidad preestablecida, ajustable mediante botones +/- en el JDPC (se activa con agua a t° < 18°C, se puede modificar fácilmente)

CÓDIGO		Sobrecoste €
DPC.QU25	calefacción / refrigeración	71,20

PROMOCIÓN: ahora solo 49,95 €

OPCIONES - QUATRO CANAL



SET DE CONEXIÓN CON VÁLVULA DE DOS VÍAS JAGA Y DETENTOR 24 VDC



- 24 VDC actuador motorizado proporcional
- válvula G1/2" x G1/2" 90°
- detentor G1/2" x G1/2" 180°
- gráfico de pérdidas de carga Jaga válvula: ver página 158

set 97

Kv máx. 0.6
BITUBO

CODY.JA4.24.2... 24 VDC **74,70** €

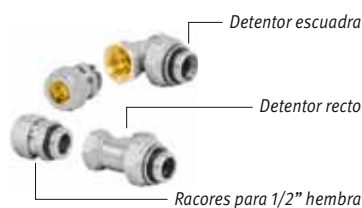
set 98

Kv 1.0 - sin pre-ajuste
BITUBO

CODY.WA4.24.2... 24 VDC **76,70** €

completar con el código del racor:
ver abajo

SET DE CONEXIÓN CON 2 VÁLVULAS DE CORTE G 1/2"



set 99

CODY.LOM.00.2... **33,00** €

completar con el código del racor:
ver abajo

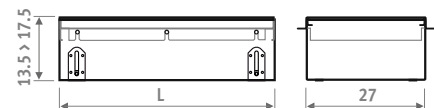
RACORES G1/2"

TUBO DE COBRE / ACERO FINO		TUBO SINTÉTICO	
Código	Tubería Ø	Código	Tubería Ø
110	10/1	212	12/2
112	12/1	214	14/2
114	14/1	219	16/1.5
115	15/1	216	16/2
116	16/1	217	17/2
118	18/1	218	18/2

TUBO PER/ALU		TUBERÍA DE ACERO	
Código	Tubería Ø	Código	Tubería Ø
314	14/2	502	1/2" x 1/2"
316	16/2	504	1/2" x 3/8"
326	16/2.2	Sobrecoste: 2,40 €	
318	18/2		

CONDUCTO VACIO

Para rellenar espacios intermedios en instalación continua.



- rejilla de madera o aluminio
- conducto con soporte en inox para rejilla
- ajuste fino para una perfecta alineación con el suelo terminado
- tablero de madera para protección durante la obra

código altura longitud ancho rejilla
CÓDIGO DE PEDIDO QUAD. 013 080 27 /BNA

L	BNA BON BBN	BNC/XXX	BOV BBV
080	389,30	447,70	428,30
110	430,10	494,60	473,30
160	543,20	624,80	597,50
180	599,80	689,70	659,60

PIEZA ESQUINA

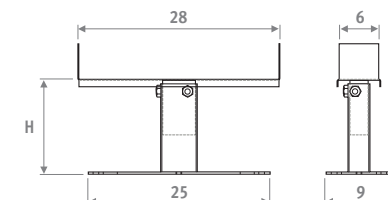


- rejilla de aluminio natural o lacado
- conducto con soporte en inox para rejilla
- regulación de altura
- ajuste fino para una perfecta alineación con el suelo terminado

CÓDIGO		€
QUAD.013 039 27/BNA	Alu. natural	435,70
QUAD.013 039 27/BNC/ ...	Alu. lacado	500,60

indicar código de color

PIES CON AJUSTE DE ALTURA PARA SUELOS TÉCNICOS



- lacado en gris oscuro RAL 7024
- fácil instalación mediante "sistema de muelle de acero inoxidable"
- 1 set incluye 2 controles de ajuste de altura

Número de sets según longitud Quatro Canal

L 80 = 1 set
L 110 = 1 set
L 160 = 2 sets
L 180 = 2 sets

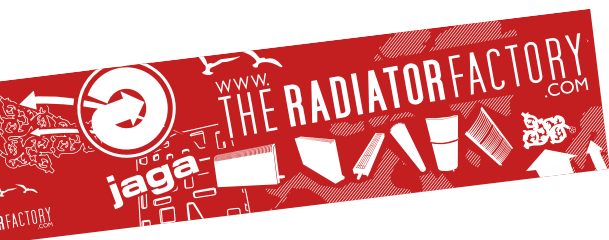
CÓDIGO	H	€/set
5208.05070000	5 > 7 cm	59,80
5208.08130000	8 > 13 cm	60,80
5208.13230000	13 > 23 cm	63,60
5208.20300000	20 > 30 cm	64,90

JAGA VÁLVULA DE DOS VÍAS Y ACTUADOR ELECTROTÉRMICO DE 230 VAC



- solo para montaje en el colector de distribución, ¡no en el Quatro Canal!
- con varistor para proteger frente sobretensión
- con indicador de posición (abierto/cerrado)
- el instalador tiene que prever conexión a 1/2" hembra

CÓDIGO	Descripción	€
7990.409	180° - G1/2"F / NG 230V 2 wátios	80,10
7990.411	180° - G3/4"F / NG 230V 2 wátios	90,40



Jaga España
Conves Termic s.l.

Jaga International
Verbindingslaan 16
B-3590 Diepenbeek

Tel.: 902 002 456
M+34 673514587
proyectos@conves.es
www.jaga.info

T: +32 11 29 41 16
F: +32 11 29 41 60
export@jaga.be
www.theradiatorfactory.com

La información de esta lista de precios es correcta en el período indicado. Jaga se reserva el derecho de cambiar las especificaciones de sus productos en cualquier momento en línea con su política de continua mejora e innovación.
Precios válidos desde el 1 de marzo de 2018. IVA no incluido en todos los precios.
Reemplaza a todas las listas de precios anteriores.