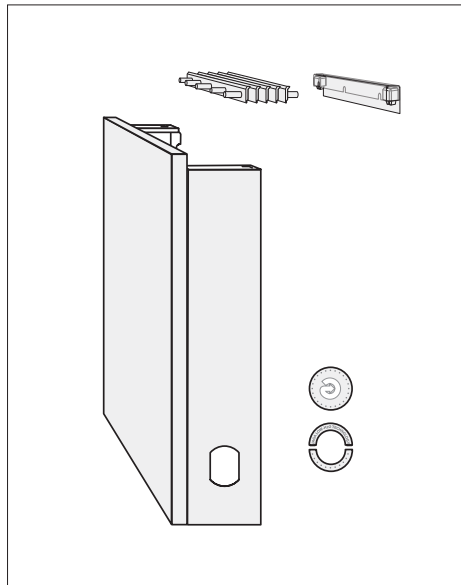
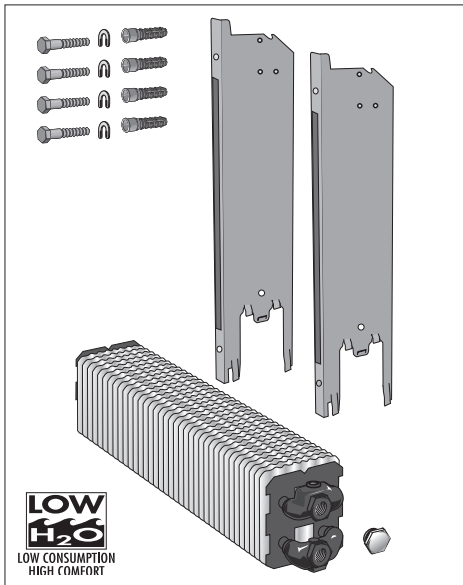


INSTRUCCIONES DE INSTALACIÓN

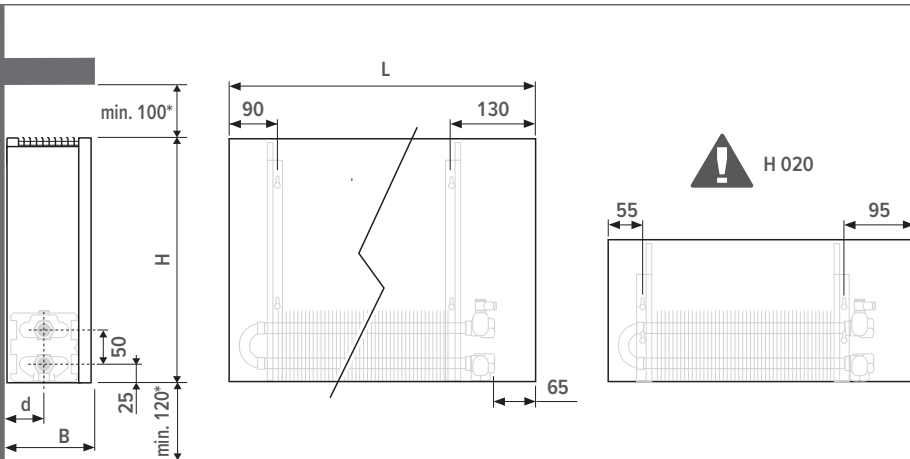


OPCIONAL

Toallero en aluminio cromado

CÓDIGO 5501.001 (L = 56 cm)
5501.002 (L = 66 cm)

DIMENSIONES



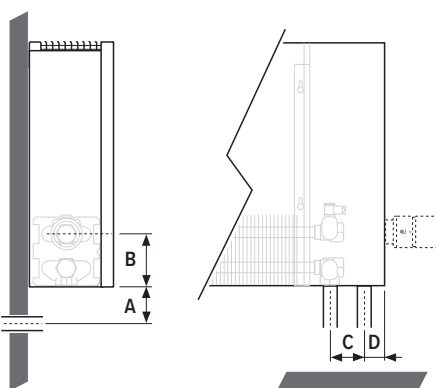
| L | H |
|------|-----|
| 500 | 200 |
| 600 | 350 |
| 700 | 500 |
| 800 | 650 |
| 900 | 950 |
| 1000 | |
| 1100 | |
| 1200 | |
| 1400 | |
| 1600 | |
| 1800 | |
| 2000 | |
| 2200 | |
| 2400 | |
| 2600 | |
| 2800 | |

| TIPO | B | d |
|---------|-----|-----|
| 06 | 85 | 40 |
| 10 - 11 | 118 | 53 |
| 15 - 16 | 168 | 78 |
| 20 - 21 | 218 | 103 |

* en mm

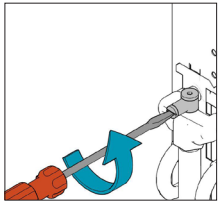
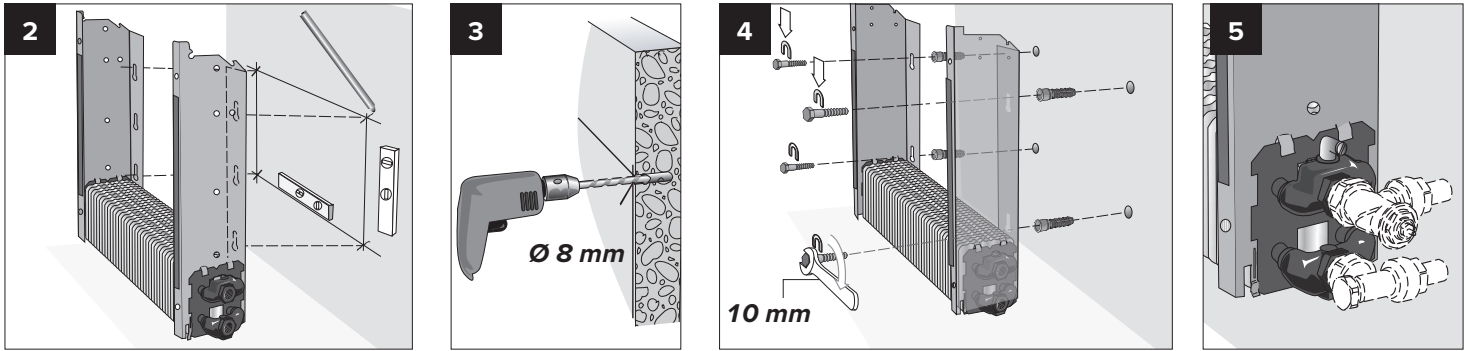
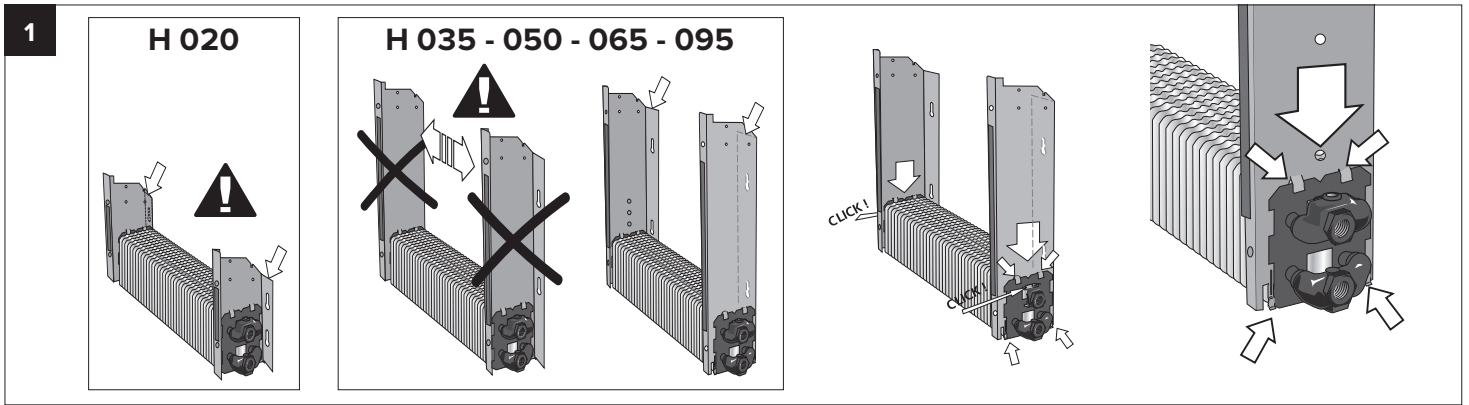
* Las dimensiones reducidas disminuyen el rendimiento.

OPCIONAL : VÁLVULAS



| | A | B | C | D |
|---------|----|----|----|----|
| EC 3/4" | 35 | -- | 50 | 30 |
| M 24 | 45 | -- | 38 | 15 |
| G 1/2" | -- | 75 | 50 | 30 |





Durante la conexión, el instalador debe apretar el tapón de vaciado 1/2" y el purgador de aire 1/8" a 5Nm. Tapón de vaciado \odot 12 mm Purgador \odot 4mm

Para purgar el aire, utilice una llave para sujetar el tornillo exterior cuando afloje el tornillo interior. Realice el purgado antes de montar la carcasa.

Compruebe la estanqueidad del equipo antes de montar la carcasa. y de utilizarlo por primera vez

